

## Reproductor de audio



Debido a actualizaciones puede existir diferencia dentro del manual, por lo tanto favor de consultar nuestra página web: <https://www.mitsu.com/> para obtener la última versión.

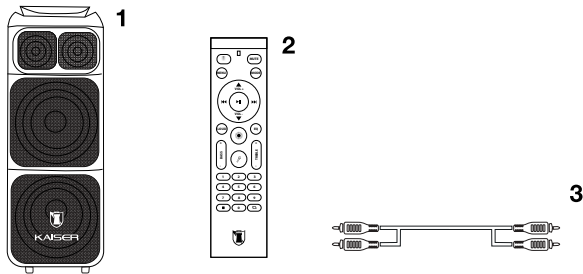
**Las imágenes son representativas, los colores y el diseño pueden variar.**

Leer completo el manual antes de usar este producto por primera vez.

## BIENVENIDOS

Gracias por adquirir el nuevo producto KAISER®, estamos seguros que te encontrarás muy satisfecho con la compra.

## CONTENIDO



1. Bafle activo (1 pieza).
2. Control remoto (1 pieza).
3. Cable Tipo RCA (1 pieza).

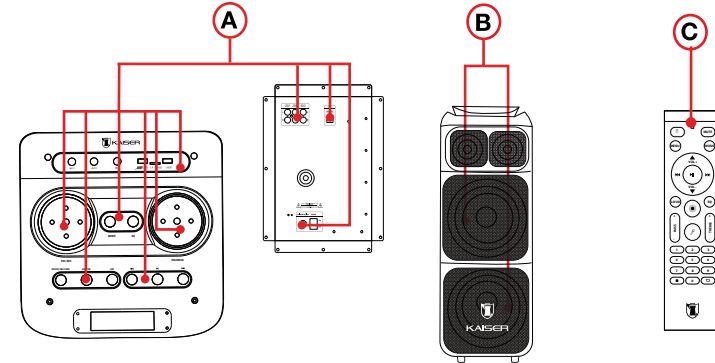
## ¿CÓMO CONECTAR?



- Colocar todos los interruptores en OFF.
- Verificar que el volumen está en el nivel más bajo.
- Asegurar que el voltaje al que se conectará sea compatible con el voltaje requerido por el equipo.

1. Conectar el cable de alimentación del bafle a la corriente eléctrica.
2. Pulsar el switch de encendido (ON) para encender el equipo.

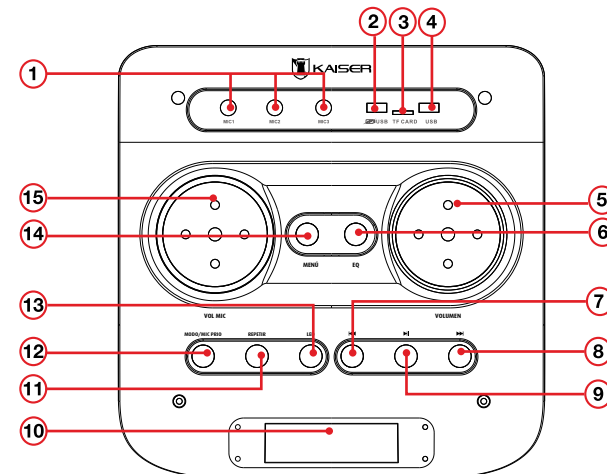
## DESCRIPCIÓN GENERAL



## FUNCIONAMIENTO

### BAFLE ACTIVO

A) BOTONES Y CONEXIONES BAFLE ACTIVO.



1) ENTRADAS DE MICRÓFONO 6,3 mm (x 3).

2) SALIDA DE CARGA USB.

3) ENTRADA MICRO SD.

4) ENTRADA USB.

5) PERILLA DE VOLUMEN.

- Sin presionar la perilla se puede ajustar el volumen.
- Presione una vez para ajustar los BAJOS. (Gire la perilla de izquierda a derecha para aumentar o de derecha a izquierda para reducir)
- Presione una segunda vez para ajustar los AGUDOS. (Gire la perilla de izquierda a derecha para aumentar o de derecha a izquierda para reducir)
- Presione una tercera vez para ajustar el ECO del micrófono. (Gire la perilla de izquierda a derecha para aumentar o de derecha a izquierda para reducir)

6) BOTÓN PARA ECUALIZACIÓN: 6 MODOS DE EQ.

7) PISTA ANTERIOR.

8) SIGUIENTE PISTA.

9) REPRODUCIR / PAUSA.

10) PANTALLA LED.

11) BOTÓN REPETIR PISTAS: TODAS (ALL) Y UNA (ONE).

12) MODO Y FUNCIÓN PRIORIDAD DE MICRÓFONO:

MODO: Alterna entre USB / Micro SD / AUX / BLUETOOTH®.

BLUETOOTH®

Presione el botón MODO hasta que aparezca seleccionado la función de BLUETOOTH®. Encuentre y seleccione el nombre de BLUETOOTH® de la unidad llamada "KDS-1202A" para conectar.

PRIORIDAD DE MICRÓFONO

- Inserte el micrófono antes de usar esta función y verifique que esté encendido el micrófono.
- Para encender y apagar la función prioridad de micrófono, presione el botón "MIC PRIO".

13) BOTÓN PARA EFECTOS DE LUCES LED:

- Presionar 1 vez para cambiar los efectos de luces LED.

## EFECTOS EN MODO MÚSICA



EFECTO 1  
Circular  
Colores aleatorios



EFECTO 2  
Circular  
Colores aleatorios



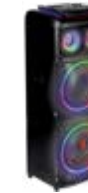
EFECTO 3  
Circular  
Colores aleatorios  
AUDIO RÍTMICO



EFECTO 4  
Circular  
Multicolor



EFECTO 5  
Circular  
Color verde  
Se desvanece al ritmo de la música



EFECTO 6  
Circular  
Multicolor



EFECTO 7  
Circular  
Color rojo



EFECTO 8  
Circular  
Color azul



EFECTO 9  
Circular  
Color verde



EFECTO 10  
Circular  
Color morado



EFECTO 11  
Circular  
Color blanco



EFECTO 12  
Circular  
Color amarillo



EFECTO 13  
Circular  
Color azul claro



EFECTO 14  
Circular  
Colores aleatorios (movimiento pausado)

## EFFECTOS EN MODO STAND BY



**EFEECTO 1**  
Circular  
Colores aleatorios



**EFEECTO 2**  
Circular  
Colores aleatorios



**EFEECTO 3**  
Circular  
Colores aleatorios  
AUDIO RÍTMICO



**EFEECTO 4**  
Circular  
Multicolor



**EFEECTO 5**  
Circular  
Color verde



**EFEECTO 6**  
Circular  
Multicolor



**EFEECTO 7**  
Circular  
Color rojo



**EFEECTO 8**  
Circular  
Color azul



**EFEECTO 9**  
Circular  
Color verde



**EFEECTO 10**  
Circular  
Color morado



**EFEECTO 11**  
Circular  
Color blanco



**EFEECTO 12**  
Circular  
Color amarillo

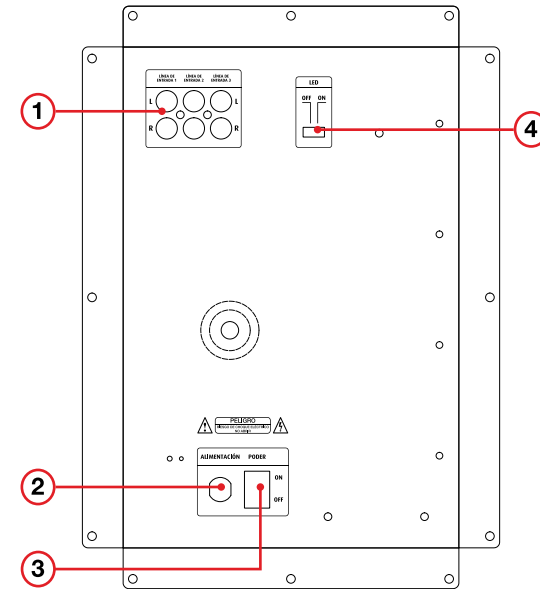


**EFEECTO 13**  
Circular  
Color azul claro



**EFEECTO 14**  
Circular  
Colores aleatorios (movimiento pausado)

## PANEL TRASERO ACTIVO



1) ENTRADA DE AUDIO TIPO RCA (L/R) x 3.

2) CABLE DE ALIMENTACIÓN (NO ES ACCESORIO).

3) INTERRUPTOR PARA ENCENDER / APAGAR PRODUCTO.

4) INTERRUPTOR PARA ENCENDER O APAGAR LUCES LED.

14) BOTÓN MENÚ FUNCIONAL PARA EL PUNTO 5 Y PUNTO 15.

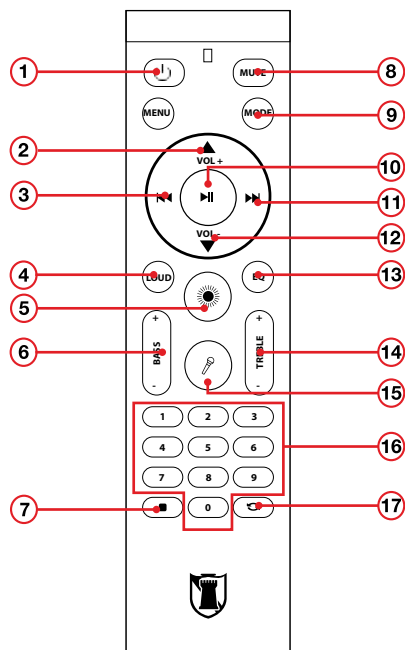
15) PERILLA DE VOLUMEN PARA MICRÓFONO.

- Sin presionar el botón MENÚ se puede ajustar el volumen del micrófono.
- Presionando una vez se puede ajustar el ECO del micrófono.

## B) WOOFER

SWITCH LUCES LED para encender y apagar luz LED (panel trasero de bafle activo).

## C) CONTROL REMOTO



1) BOTÓN ENCENDIDO / APAGADO.

2) VOLUMEN +.

3) PISTA ANTERIOR.

4) BOTÓN PARA INCREMENTAR LOS BAJOS.

5) BOTÓN PARA CAMBIAR MODOS DE LUCES LED.

6) AJUSTE “+” Y “-“ PARA BAJOS.

7) STOP: BOTÓN PARA DETENER MÚSICA EN MODO USB / MICRO SD.

8) MUDO.

9) BOTÓN MODO: ALTERNA ENTRE USB, MICRO SD, AUX, BLUETOOTH®.

10) REPRODUCIR / PAUSA.

11) SIGUIENTE PISTA.

12) VOLUMEN -.

13) BOTÓN EQ: BOTÓN PARA SELECCIONAR LOS 6 MODOS DE ECUALIZACIÓN EN MODO USB / MICRO SD.

14) AJUSTE “+” Y “-“ PARA AGUDOS.

15) FUNCIÓN PRIORIDAD DE MICRÓFONO.

16) TECLADO NUMÉRICO 0 – 9.

17) BOTÓN REPETIR: REPETIR 1 VEZ O REPETIR TODAS LAS PISTAS.

## ESPECIFICACIONES

### BAFLE ACTIVO

**Alimentación:** 120 Vca 50 / 60 Hz 120 W

**Wofer:** 2 x 12" (2 x 30,48 cm)

**Impedancia:** 4 ohm

**Respuesta en frecuencia:** 40 Hz - 20 kHz

**Sensibilidad:** 90 dB  $\pm$  3 dB

**Tweeter:** 1" (2,54 cm)

**Versión del Bluetooth®:** 5.0

**Rango de frecuencia Bluetooth®:** 2,4 GHz

**Rango de alcance Bluetooth®:** hasta 10 metros probados en una línea sin obstrucciones, bajo condiciones óptimas



## ! IMPORTANTE



Durante el uso del equipo, no colocar equipos alrededor del equipo por lo menos a 30 cm de distancia.



Este equipo no presenta ranuras de ventilación.



No debe situarse sobre el aparato fuentes de flamabilidad, tales como velas encendidas.



El aparato no debe exponerse a goteo o el ingreso de agua y no debe situarse objetos llenos de líquidos, como vasos, sobre el aparato.

Para su uso en México, la operación de este equipo está sujeta a las siguientes dos condiciones:

(1) Es posible que este equipo o dispositivo no cause interferencia perjudicial y

(2) Este equipo o dispositivo debe aceptar cualquier interferencia incluyendo la que pueda causar su operación no deseada"

# PÓLIZA DE GARANTÍA

**PRODUCTO:** Reproductor de audio  
**MODELO:** KDS-1202A  
**MARCA:** KAISER®

El producto que usted ha adquirido cuenta con una garantía de 3 meses por defectos de fabricación, a partir de la fecha de adquisición otorgada por:  
**ACIERTO ELECTRÓNICO S.A. DE C.V.**

## CONDICIONES.

1. Para hacer efectiva esta garantía, usted debe presentar la póliza de garantía debidamente llenada y sellada por la tienda o unidad vendedora, o la factura o el recibo o comprobante, junto con el producto en el CENTRO DE SERVICIO o en el lugar donde fue adquirido.
2. La empresa se compromete a reparar todo el producto o a cambiar las piezas y componentes defectuosos que se llegaran a requerir, sin ningún cargo para el consumidor, incluyendo la mano de obra, siempre y cuando la falla sea atribuible a algún defecto de fabricación.
3. Los gastos de transportación derivados del cumplimiento con esta póliza dentro de la red de servicio corren sin ningún cargo para el consumidor.
4. El tiempo de reparación en ningún caso será mayor de 30 días hábiles contados a partir de la recepción del producto en cualquiera de los sitios donde pueda hacerse efectiva la garantía; transcurrido este término ACIERTO ELECTRÓNICO S.A. DE C.V. procederá a efectuar el cambio por un producto nuevo o equivalente.
5. Se pueden adquirir refacciones, partes, componentes, consumibles y accesorios, en el CENTRO DE SERVICIO indicado en la parte final de esta póliza de garantía.

## ESTA GARANTÍA NO SERÁ VÁLIDA EN LOS SIGUIENTES CASOS.

1. Cuando el producto ha sido utilizado en condiciones distintas a las normales.
2. Cuando el producto no se haya utilizado de acuerdo al instructivo del que se acompaña el producto adquirido.
3. Cuando el producto ha sido alterado o reparado por personas ajenas a ACIERTO ELECTRÓNICO S.A. DE C.V.

En caso de extravío de la póliza de garantía, se puede solicitar la reposición en la tienda donde adquirió el producto.

## IMPORTADOR: ACIERTO ELECTRÓNICO, S.A. DE C.V.

Puerto Ángel No. 128, Col. Ampliación Casas Alemán, Alcaldía Gustavo A. Madero, C.P. 07580, Ciudad de México, México, R.F.C.: AEL181026GD2

## CENTRO DE SERVICIO: ACIERTO ELECTRÓNICO S.A. DE C.V.

San Juan 763, Col. Granjas Modernas C.P. 07460 CDMX, Tel 55 4780 5033, 55 5781 6229

### DATOS DEL DISTRIBUIDOR

Nombre: \_\_\_\_\_

Domicilio: \_\_\_\_\_

Producto: \_\_\_\_\_

Fecha de compra: \_\_\_\_\_

SELLO DE LA TIENDA