



KAISER®

MODELO: KSB-4312

Bocina portátil recargable con reproductor FM

CARGUE
3 HORAS
ANTES DE
USARSE POR
PRIMERA
VEZ



Debido a actualizaciones puede existir diferencia dentro del manual, por lo tanto favor de consultar nuestra página web: <https://www.mitsu.com/> para obtener la última versión.

Las imágenes son representativas, los colores y el diseño pueden variar.

Leer completo el manual antes de usar este producto por primera vez.

mitsu.com

[mitsu.official](https://www.instagram.com/mitsu.official)

[MitsuCorp](https://www.youtube.com/MitsuCorp)

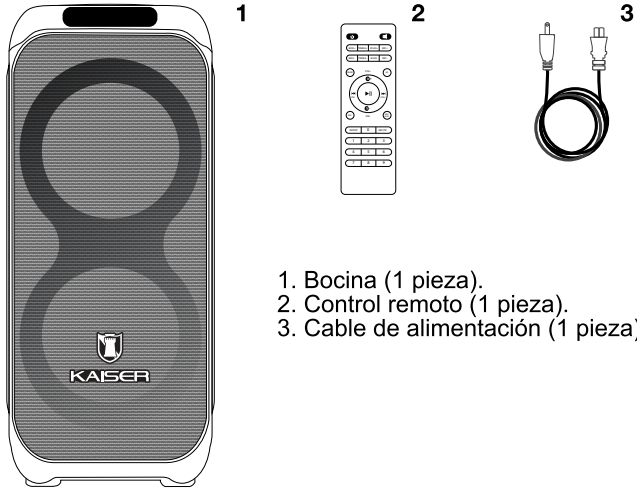
[mitsu.official](https://www.tiktok.com/mitsu.official)

[Mitsu.Corp](https://www.facebook.com/Mitsu.Corp)

BIENVENIDOS

Gracias por adquirir el nuevo producto KAISER®, estamos seguros que te encontrarás muy satisfecho con la compra.

CONTENIDO



1. Bocina (1 pieza).
2. Control remoto (1 pieza).
3. Cable de alimentación (1 pieza).

¿CÓMO CONECTAR?



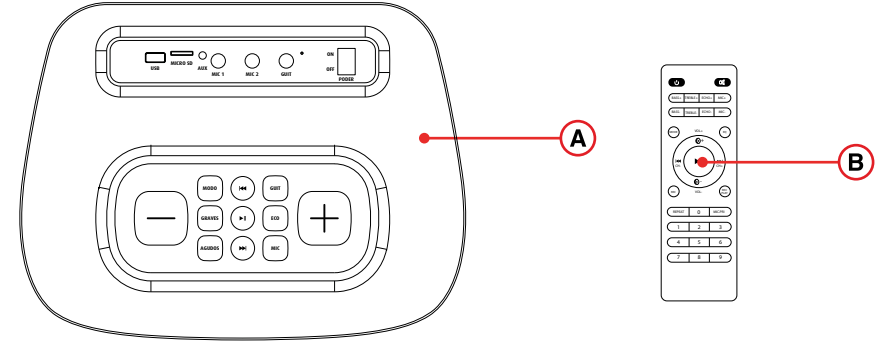
- Coloque todos los interruptores en OFF.
- Verifique que el volumen esté en el nivel más bajo.
- Asegúrese que el voltaje al que se conectará sea compatible con el voltaje requerido por el equipo.

1. Conecte el cable de alimentación al baffle y posteriormente a la corriente eléctrica, deje cargar durante 3 horas antes de encenderlo por primera vez.
2. Pulse el interruptor de encendido y apagado (ON) para encender el equipo tras cargar la batería por primera vez.
3. Conecte el producto al tomacorriente cuando la batería esté baja hasta 4 horas, con el fin de maximizar su vida útil. Puede seguir en uso mientras esté conectado.



Si el uso del equipo es esporádico se recomienda cargar la batería totalmente al menos cada 30 días.

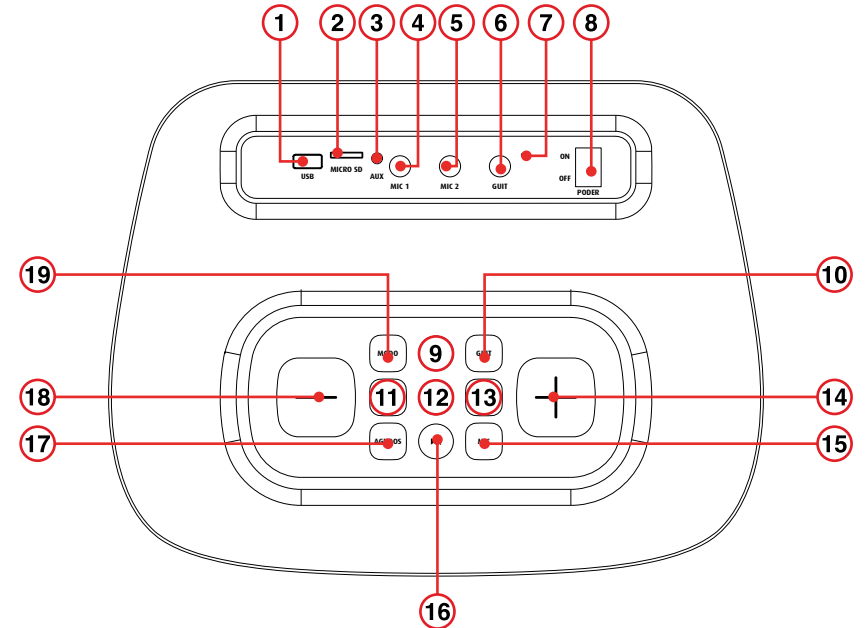
DESCRIPCIÓN GENERAL



- A) PANEL DE CONTROL.
B) CONTROL REMOTO.

FUNCIONAMIENTO

- A) PANEL DE CONTROL



1) ENTRADA USB

2) ENTRADA MICRO SD

3) ENTRADA AUX 3,5 mm

4) ENTRADA DE MICRÓFONO 6,3 mm

5) ENTRADA DE MICRÓFONO 6,3 mm

6) ENTRADA DE GUITARRA 6,3 mm

7) INDICADOR LED

Se enciende y parpadea en color rojo mientras está cargando el producto. El LED se mantendrá encendido en rojo para confirmar que el producto ya cargó completamente.

8) INTERRUPTOR ENCENDIDO / APAGADO

9) PISTA ANTERIOR / ESTACIÓN FM ANTERIOR

10) BOTÓN PARA AJUSTE DE VOLUMEN DE GUITARRA

Presione una vez y posteriormente presione “-“ o “+“ para reducir o aumentar el volumen correspondiente

11) BOTÓN PARA AJUSTE DE GRAVES

Presione una vez y posteriormente presione “-“ o “+“ para reducir o aumentar el volumen correspondiente

12) REPRODUCIR / PAUSAR / ESCANEAR ESTACIONES FM / FUNCIÓN KSR-LINK

Presione el botón para escanear estaciones FM

KSR-LINK

- Solo se pueden conectar 2 bafles al mismo tiempo.
- Ambos bafles deberán estar en MODO BLUETOOTH® para usar el KSR-LINK
- Conecte vía Bluetooth® a uno de los dos bafles el dispositivo que desea enlazar.
- Mantenga presionado el botón PLAY / PAUSA en el baffle que ya se enlazó y este se conectará automáticamente al segundo baffle que se encuentra en modo Bluetooth®.
- Para escuchar música vía Bluetooth®, deberá enlazar su celular al dispositivo principal.
- Mantenga presionado el botón PLAY / PAUSA para salir de la función KSR-LINK.

13) BOTÓN PARA AJUSTE DE ECO

Presione una vez y posteriormente presione “-“ o “+“ para reducir o aumentar el volumen correspondiente.

14) BOTÓN PARA AUMENTAR VOLUMEN

15) BOTÓN PARA AJUSTE DE VOLUMEN DE MICRÓFONO

Presione una vez y posteriormente presione “-“ o “+“ para reducir o aumentar el volumen correspondiente.

16) SIGUIENTE PISTA / SIGUIENTE ESTACIÓN FM

17) BOTÓN PARA AJUSTE DE AGUDOS

Presione una vez y posteriormente presione “-“ o “+“ para reducir o aumentar el volumen correspondiente.

18) BOTÓN PARA REDUCIR VOLUMEN

19) BOTÓN MODO

Alterna entre USB / Micro SD / FM / AUX / BLUETOOTH® / EFECTOS DE LUCES LED

BLUETOOTH®

- Encienda el producto. El producto cambiará automáticamente a MODO BLUETOOTH®, pero en caso de que no, favor de presionar el botón MODO para cambiar a Bluetooth® (en el DISPLAY aparecerán las letras “BLUE”)
 - Empareje el dispositivo con el producto para que puede reproducir la música (el nombre del Bluetooth® es KSB-4312).
 - Para cambiar la lista de reproducción deberá usar los botones “PISTA ANTERIOR” o “SIGUIENTE PISTA”.
 - Si desea pausar o reproducir alguna canción, deberá presionar el botón “PLAY / PAUSA”
- NOTA: En caso de cambiar el MODO, ya no necesitará conectarse nuevamente.**

Mantener presionado por más de 3 segundos para cambiar los efectos de luces LED:

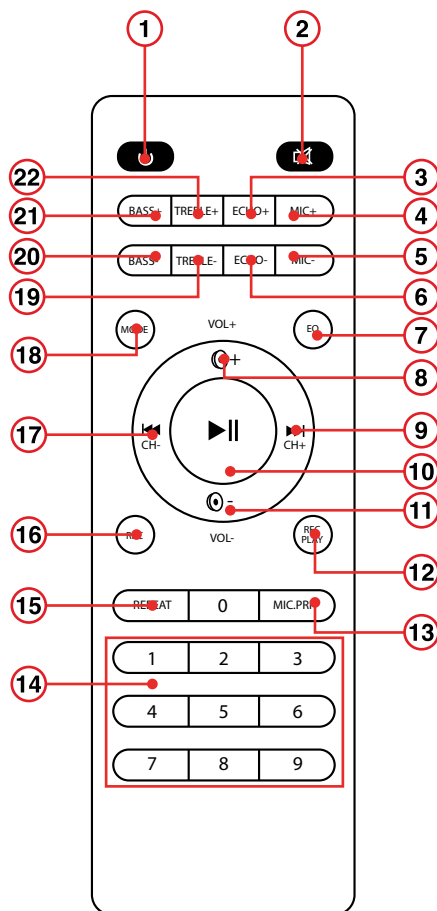
EFECTOS DE LUCES LED EN MODO MÚSICA

- Giratorio multicolor
- Giratorio tricolor
- Audiorítmico multicolor aleatorio
- Giratorio unicolor aleatorio
- Giratorio bicolor
- Giratorio desvanecido unicolor
- Desvanecido unicolor

EFECTOS DE LUCES LED EN MODO STAND BY

- Giratorio multicolor
- Giratorio tricolor
- Giratorio multicolor aleatorio
- Giratorio unicolor aleatorio
- Giratorio bicolor
- Giratorio desvanecido unicolor
- Desvanecido unicolor

B CONTROL REMOTO



- 1) Botón encendido / apagado
- 2) MUDO
- 3) Incrementa eco de micrófono +
- 4) Incrementa volumen de micrófono +
- 5) Reduce volumen de micrófono –
- 6) Reduce eco de micrófono –
- 7) EQ: Normal, Pop, Jazz, Classic, Rock, Country
- 8) Volumen +
- 9) Siguiente pista / Siguiente Estación FM
- 10) Reproducir / Pausa
- 11) Volumen –
- 12) Botón para reproducir grabación
- 13) Función prioridad de micrófono
Presione el botón MIC PRI en el control remoto para encender o apagar esta función.
- 14) Teclado numérico 0 – 9
- 15) Botón repetir: UNA / TODAS las pistas
- 16) Botón grabación
 - Conecte el micrófono alámbrico e inserte una memoria USB en la que quiera guardar el archivo.
 - Presione el botón REC del control remoto para comenzar a grabar.
 - Presione el botón REC del control remoto para detener la grabación.
 - Presione el botón REC PLAY del control remoto para comenzar a escuchar la grabación.
 - Para detener la grabación, presione el botón PLAY / PAUSA.
 - Presione nuevamente el botón REC PLAY para salir de la función.
- 17) Pista anterior / Estación FM anterior
- 18) MODO: alterna entre Bluetooth® / AUX / USB / Micro SD / FM
- 19) Reducción de agudos –
- 20) Reducción de graves –
- 21) Incremento de graves +
- 22) Incremento de agudos +

ESPECIFICACIONES

Alimentación: 110 - 240 Vca 50 - 60 Hz 100 W
Batería: 11,1 Vcc 4 500 mAh (batería recargable)
Woofers: 2 x 12" (2 x 30,48 cm)
Impedancia: 4 ohm
Respuesta en frecuencia: 60 Hz - 18 kHz
Sensibilidad: 93 dB
Tweeter: 1" (2,54 cm)
Versión del Bluetooth®: 5.3
Rango de frecuencia Bluetooth®: 2,4 GHz
Rango de alcance Bluetooth®: 15 metros



Nivel de volumen	Duración de batería
25% volumen	540 minutos
50% volumen	240 minutos
100% volumen	120 minutos

! IMPORTANTE

- Durante el uso del equipo, no colocar equipos alrededor del equipo por lo menos a 30 cm de distancia.
- Este equipo no presenta ranuras de ventilación.
- No debe situarse sobre el aparato fuentes de inflamabilidad, tales como velas encendidas.
- El aparato no debe exponerse a goteo o el ingreso de agua y no debe situarse objetos llenos de líquidos, como vasos, sobre el aparato.
- Colocar en superficies estables.

! ATENCIÓN

- Las baterías instaladas únicamente deberán ser reemplazadas por personal calificado.
- Peligro de explosión si la batería no se reemplaza correctamente.
- Reemplazar solamente por el mismo tipo o equivalente.
- Las baterías (instaladas) no se deben exponer a calentamiento excesivo tales como rayos solares, fuego o similares.
- No intentar abrir el equipo, puede ocasionar un mal funcionamiento y se anulará la garantía.

Este aparato no puede quedar expuesto a goteo o salpicaduras por líquidos.

Para su uso en México, la operación de este equipo está sujeta a las siguientes dos condiciones:
 (1) Es posible que este equipo o dispositivo no cause interferencia perjudicial y
 (2) Este equipo o dispositivo debe aceptar cualquier interferencia incluyendo la que pueda causar su operación no deseada"

PÓLIZA DE GARANTÍA

PRODUCTO: Bocina portátil recargable con reproductor FM.

MODELO: KSB-4312

MARCA: KAISER®

El producto que usted ha adquirido cuenta con una garantía de 3 meses por defectos de fabricación, a partir de la fecha de adquisición otorgada por:
ACIERTO ELECTRÓNICO S.A. DE C.V.

CONDICIONES

1. Para hacer efectiva esta garantía, usted debe presentar la póliza de garantía debidamente llenada y sellada por la tienda o unidad vendedora, o la factura o el recibo o comprobante, junto con el producto en el CENTRO DE SERVICIO o en el lugar donde fue adquirido.
2. La empresa se compromete a reparar todo el producto o a cambiar las piezas y componentes defectuosos que se llegaran a requerir, sin ningún cargo para el consumidor, incluyendo la mano de obra, siempre y cuando la falla sea atribuible a algún defecto de fabricación.
3. Los gastos de transportación derivados del cumplimiento con esta póliza dentro de la red de servicio corren sin ningún cargo para el consumidor.
4. El tiempo de reparación en ningún caso será mayor de 30 días hábiles contados a partir de la recepción del producto en cualquiera de los sitios donde pueda hacerse efectiva la garantía; transcurrido este término ACIERTO ELECTRÓNICO S.A. DE C.V. procederá a efectuar el cambio por un producto nuevo o equivalente.
5. Se pueden adquirir refacciones, partes, componentes, consumibles y accesorios, en el CENTRO DE SERVICIO indicado en la parte final de esta póliza de garantía.

ESTA GARANTÍA NO SERÁ VÁLIDA EN LOS SIGUIENTES CASOS.

1. Cuando el producto ha sido utilizado en condiciones distintas a las normales.
2. Cuando el producto no se haya utilizado de acuerdo al instructivo del que se acompaña el producto adquirido.
3. Cuando el producto ha sido alterado o reparado por personas ajenas a ACIERTO ELECTRÓNICO S.A. DE C.V.

En caso de extravío de la póliza de garantía, se puede solicitar la reposición en la tienda donde adquirió el producto.

IMPORTADO POR: ACIERTO ELECTRÓNICO, S.A. DE C.V.

Puerto Ángel No. 128, Col. Ampliación Casas Alemán, Alcaldía Gustavo A. Madero, C.P. 07580, Ciudad de México, México, R.F.C.: AEL181026GD2

CENTRO DE SERVICIO: ACIERTO ELECTRÓNICO S.A. DE C.V.

San Juan 763, Col. Granjas Modernas C.P. 07460 CDMX, Tel 55 4780 5033, 55 5781 6229

DATOS DEL DISTRIBUIDOR

Nombre: _____

Domicilio: _____

Producto: _____

Fecha de compra: _____

SELLO DE LA TIENDA